

2026年
5月・6月
スタート!

リトミック指導者養成コース 現場で活かせる2種類のコース 月例研修会

音楽教室・保育現場で、今日から使えるリトミックを。
対面120分で深く体験。ナビゲーション動画で振り返り、年間6回で確実な力へ。



総合的な指導法を学ばなら!

『こどものための リトミック』



詳細はこちら→



保育で本格的なリトミックがしたい!

『園児のための リトミック』



詳細はこちら→



新宿会場

【新宿マイスタジオ】

新宿区西新宿7-9-17
第一伊藤ビル4階Bスタジオ

新宿会場

【新宿マイスタジオ】

新宿区西新宿7-9-17 第一伊藤ビル4階Bスタジオ
【スタジオ・アンシャンテ】
新宿区富久町37-2

4/19(日), 5/17(日)「リトミック春季特別講習会」開催

どなたでもご参加いただけます。詳しくは裏面に!!

2つのお得な
キャンペーン
実施中!!

プレゼント



早得キャンペーン

4月までに入会された方全員に
2,000円分のQUOカードpay

5月までに入会された方全員に
1,000円分のQUOカードpay

紹介キャンペーン

入会者・紹介者ともに
2,000円分の
QUOカードpay

詳しくはコチラ⇒



※詳細は、中面をご覧ください

特定非営利活動法人
リトミック研究センター

EURHYTHMICS
STUDIES COURSE リトミック研究センター

還付先: 〒151-0051 東京都渋谷区千駄ヶ谷1-30-8 ダヴィンチ千駄ヶ谷5階

お問い合わせ 0120-896-799



35年以上の指導実績。 現場で愛されるリトミック。

音楽を基盤とするものではあるが、単に音楽学習の準備であるにとどまらず、むしろそれ以上に一般教養の一体系である。
(リトミック創始者 エミール・ジャック=ダルクローズ)

コースと資格（ステップアップ） 年間6回の受講＋認定試験で、指導に活かせる資格を取得

こどものためのリトミック

創業から35年以上の実績がある、スタンダードコース。音楽講師の方や、教室を開設したい方、その他すべての方にオススメのコースです。

音楽・ピアノ講師の方へ

- 幼児の「聴く力」「集中力」を引き出す活動と声かけを増やしたい
- 子どもの心と身体に寄り添い、動きを引き出す「演奏法」を身につけたい
- 乳幼児への音楽レッスン導入（任意研修あり）に興味がある

修得できること（例）

- 導入は3歳児指導から。0～5歳の流れがつかみやすい
- ティーチング/リズム/ピアノ演奏法を実践で習得
- 任意で「リトミックバイエル指導法研修」等も受講可

資格のステップ

1年目：初級

2年目：中級

3年目：上級

4年目：ディプロマB

コース詳細・申し込み



園児のためのリトミック

「保育所保育指針」「幼稚園教育要領」「認定こども園教育保育要領」に準拠。長い指導歴から培われた、園児が大好きな活動がいっぱいです。

保育士・幼稚園教諭の方へ

- 5領域や園のねらいに沿った音楽あそびの引き出しを増やしたい
- 日常保育～運動会・生活発表会まで、現場で展開できる活動がほしい
- ピアノが得意でなくても、譜例・イラストで安心して取り組みたい

修得できること（例）

- 「乳児3つの視点」「5領域」に沿ったねらい・内容で構成
- 園で揃えやすい教具/少人数～大勢まで応用できる
- 譜例・イラストで、ピアノが苦手でも取り組みやすい

資格のステップ

1年目：園児012歳

2年目：園児345歳

コース詳細・申し込み



修了後は「こどものためのリトミック」中級へ進級でき、より一貫したステップアップが可能になります。

月例研修会の特長

リトミック研究センターで身につける「3つのチカラ」

導く力【ティーチング】

子どもたちへの実践的な指導力。自信が持てるプログラム。

表現する力【リズム】

歴史あるリトミックの専門機関だから、楽しく本格的な「リズム運動」

奏でる力【ピアノ】

すぐに使える簡単な譜例から、レッスンで活きるピアノ演奏

《対面研修（120分）》×《リトミックナビゲーション（動画）》で、学びを“実践”へ

年間に6回、ポイントを押さえた《対面研修（120分）》で学びます。さらに、学びの理解を補助し、予習・復習や振り返りをご自身のペースで行える受講サポート動画《リトミックナビゲーション》を活用できます。

リズム、ティーチング、ピアノ演奏法のカリキュラムに加え、子どもたちへの指導風景を視聴することもできます。

充実した教材・教具

半世紀以上の歴史の中で、子どもたちの精神的、身体的発達を十分に考慮して研究され、子どもたちの声を反映させて開発された指導ツール類は、現在も時代に合わせた改定・改良が重ねられ、常に最新の指導法が提供されています。



応募要項概要

応募資格

- 18歳以上（学歴・性別不問）
- 子どもの教育に熱意のある方

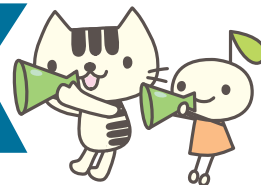
●研修会を欠席される場合は、以下のいずれかを選択できます。
他会場での振替受講/欠席者用動画での学習

受講に必要なもの

- 研修会は動きやすい服装と上履き（できるだけ底の薄いもの）
- 研修動画の視聴および「リトミックナビゲーション」利用のため、インターネット通信環境・通信可能な機器（PC/スマートフォン/タブレット等）・受信可能なEmailアドレスをご用意ください。
- データ通信料等、インターネット利用にかかる費用については受講者の負担となります。
- お子様連れでの受講はできません。

リトミック研究センター 東京第二支局

指導者養成コース《月例研修会》募集要項



■応募資格

18歳以上で、子どもの教育に熱意のある方（学歴・性別は不問）

■研修会場

新宿マイスタジオ（新宿区西新宿7-9-17 第一伊藤ビル4階Bスタジオ）JR他各線「新宿駅」より徒歩5分

スタジオ・アンシャンテ（新宿区富久町37-2）東京メトロ丸の内線新宿御苑前駅、副都心線東新宿駅、
新宿線曙橋駅下車徒歩12分、都営大江戸線若松河田駅下車徒歩8分）

■研修日時

2026年6月から翌年3月までの日曜日コースと木曜日コース（年間6回、2月は資格認定試験）

子どものためのリトミック初級

会場	コース	時間	第1回	第2回	第3回	第4回	第5回	試験	第6回
マイスタジオ	日曜	9:25~11:25 (9:15集合)	6/14	7/12	9/13	11/8	1/10	2/14	3/14 ※1
マイスタジオ	木曜	11:45~13:45 (11:35集合)	6/25	7/9	9/10	11/12	1/14	2/25	3/11

園児のためのリトミック012

会場	コース	時間	第1回	第2回	第3回	第4回	第5回	試験	第6回
マイスタジオ	日曜	11:35~13:35 (11:25集合)	6/14	7/12	9/13	11/8	1/10	2/14	3/14 ※1
アンシャンテ	木曜	9:50~11:50 (9:40集合)	6/18 ※2	7/23	9/24	11/26	1/28	2/25	3/18

※1) 【子どものためのリトミック初級】日曜日、【園児のためのリトミック012】日曜日の6回目は合同です

※2) 【園児のためのリトミック012】木曜日の1回目は11:30~13:30 (11:20集合) です

年間3回、リトミックナビゲーション（フォロー動画）が配信されます。

■募集人員

各30名（定員になり次第締め切らせていただきます）

※各会場10名に達しない場合はスタジオ・アンシャンテ（新宿区富久町）に会場を変更します。

お申し込みいただいたクラスが定員に達していた場合、あらかじめ希望順（優先順）をお示しいただいた方へは、定員に達していないクラスを、希望順にご案内させていただきます。「ご質問・ご要望」に、希望順を入力ください。

■受講料

子どものためのリトミック初級

入会金	11,000円（税込、新入会時のみ）
年会費	7,700円（税込、年間）
受講料	38,500円（税込、6回分）
教材費	12,980円（税込、年間）
費用合計	70,180円（税込）

園児のためのリトミック012

入会金	11,000円（税込、新入会時のみ）
年会費	7,700円（税込、年間）
受講料	38,500円（税込、6回分）
教材費	5,830円（税込、年間）
費用合計	63,030円（税込）

※翌年2月の「資格認定試験」を受験される場合は、受験料8,800円（税込）が別途必要となります。

※「年会費」を払うことにより、リトミック研究センターの会員登録が行われ、研修会の受講が可能となります。

■申込方法

WEBからお申し込みください

リトミック研究センターWEB（<https://www.eurhythmics.or.jp/>）より

《お問い合わせ・資料請求》内の【月例研修会】お申込みフォームをご利用ください。

その後、受講料の[払い込み]または[クレジットカード決済]のご案内を差し上げます。

※申込到着後1週間以内に入金が確認されない場合は、キャンセルとなります。

■申込締切

2026年5月30日(土) ※当日消印有効（ただし、定員になり次第締め切ります）

※お申込後の返金はご容赦願います。

■お問合せ

〒162-0067 東京都新宿区富久町37-2

リトミック研究センター東京第二支局

メール：tokyo2@docomo.ne.jp TEL：090-5537-4689 森まで

ホームページ：<https://tokyo2-rythmique.com/office>

お申し込み
日程・会場の
詳細はこちら



※東京都内には、この他にも東京第一支局・東京第三支局がございます。ホームページにて検索してください。

個人情報の取り扱いについて：ご記入いただいたお名前、ご住所、電話番号等の個人情報に該当するものは、当センターの本部、支局または、業務委託先からのご案内、ご連絡に限って使用することをご了承の上、お申込みください。

第23回 リトミック春季特別講習会のご案内

後援：公益財団法人日本レクリエーション協会 特定非営利活動法人東京モンテッソーリ教育研究所



2026年4月19日(日) 一般9:30 会員10:00 ~12:30まで (10分の休憩と質疑応答も含まれます)

内容：①レッツ・トライ・リトミック (楽しいリズム運動を体験しましょう)

②園児と楽しむリトミック

講師：菊竹南 (リトミック研究センター東京第二支局指導スタッフ・保育園リトミック講師)

会場：新宿マイスタジオ (東京都新宿区西新宿7-9-17 第一伊藤ビル4階Bスタジオ)

【アクセス】 JR他各線 新宿駅より徒歩5分 <https://www.shinjukustudio.jp>

締切：2026年4月12日(日) 申込書必着

2026年5月17日(日) 一般13:45 会員14:30 ~16:30まで (10分の休憩と質疑応答も含まれます)

内容：①レッツ・トライ・リトミック (楽しいリズム運動を体験しましょう)

②聴く！みる！感じる！リトミック

講師：須賀紗織 (リトミック研究センター東京第二支局指導スタッフ・国本幼稚園リトミック講師)

会場：芸能花伝舎C2 (東京都西新宿6-12-30)

【アクセス】 東京メトロ丸の内線「西新宿」出口2より徒歩約8分、都営大江戸線「都庁前」A5より徒歩約7分

締切：2026年5月10日(日) 申込書必着

■定員 30名 (定員になり次第締め切ります)

■費用 4,400円 (税込)

■申込方法

みずほ銀行新宿支店 (普通)2389608 加入者 森ミュージックワールド株式会社

上記へお振込みいただき、その受領証が明細書と必要事項を記入した申込書を写メして morichi@feel.ocn.ne.jp宛にメールしてください。

☆お申し込み後、持ち物などの受講票をメールいたします。

☆一度お振り込みいただいた費用は返金いたしません。

ただし、定員を超えたあとにお申し込みの方は、ご連絡の上返金いたします。

お申し込み
日程・会場の
詳細はこちら



第23回 春季講習会に費用を振り込みの上申し込みます

2名以上の場合は、コピーをとってご利用ください・振り込みは合計でかまいません・会員は必ず会員番号と所属支局をご記入ください

氏名	ふりがな	区分(該当箇所)に○	会員番号・所属支局(会員のみ記入)
		会員 ・ 一般	会員No. 所属支局 支局
住所	〒		
メールアドレス		携帯番号	
※必須			
参加希望日時	<input type="checkbox"/> 4月19日(日)		<input type="checkbox"/> 5月17日(日)
領収証が必要な方は、宛名をご記入ください(当日お渡します)。		受講料振込証明書の上部をのりづけし、ここに貼付してください	

個人情報の取り扱いについて：ご記入いただいたお名前、ご住所、電話番号等の個人情報に該当するものは、当センターの本部、支局または、業務委託先からのご案内、ご連絡に限って使用することをご了承の上、お申込みください。

リトミック研究センター
東京第二支局

〒162-0067 東京都新宿区富久町37-2

リトミック研究センター東京第二支局

メール：tokyo2@docomo.ne.jp TEL：090-5537-4689 森まで

ホームページ：https://tokyo2-rythmique.com/office