

音楽
教育に!



保育に!



2025年6月スタート

総合的な指導法を学ぶなら!
『こどものためのリトミック』
指導者養成コース【月例研修会】

創業から35年以上の実績がある、スタンダードコースです。
音楽講師の方や、教室を開設したい方などにオススメです。

保育で本格的なリトミックがしたい!
『園児のためのリトミック』
指導者養成コース【月例研修会】

「保育所保育指針」「幼稚園教育要領」「認定こども園教育保育要領」に準拠。
長い指導歴から培われた、園児が大好きな活動がいっぱいです。

新宿会場

【新宿マイスタジオ】

新宿区西新宿7-9-17
第一伊藤ビル4階Bスタジオ

新宿会場

【新宿マイスタジオ】

新宿区西新宿7-9-17
第一伊藤ビル4階Bスタジオ

4/27(日), 5/11(日)「リトミック春季特別講習会」開催

どなたでもご参加いただけます。詳しくは裏面に!!

2つのお得な
キャンペーン
実施中!!



4月末までの入会がお得!

ご友人と入会がお得!

早得キャンペーン

紹介キャンペーン

『2,000円分のQUOカードpay』

プレゼント 詳しくはコチラ⇒



※詳細は、中面をご覧ください



特定非営利活動法人
リトミック研究センター



EURHYTHMICS
STUDIES COURSE リトミック研究センター

還付先: 〒151-0051 東京都渋谷区千駄ヶ谷1-30-8 ダヴィンチ千駄ヶ谷5階

お問い合わせ 0120-896-799



35年以上の指導実績。現場で愛されるリトミック。

～あなたの経験が子どもたちの手助けに～

音楽を基盤とするものではあるが、単に音楽学習の準備であるにとどまらず、むしろそれ以上に一般教養の一体系である。

(リトミック創始者 エミール・ジャック=ダルクローズ)

《スクーリング》+《eラーニング》×年間6回

年間6 Unit+試験1回

1 Unitの項目	内容
《スクーリング》(対面研修)	「リズム」「ティーチング」「ピアノ演奏法」の実践
《eラーニング》(オンライン研修)※1	「予習・復習」、「指導風景」の見学、フォローアップアンケート
合計	繰り返しの動画視聴や、アンケートにかかる時間は含みません

※1 受講回によって、オンライン動画の時間は異なります。

コースの詳細はこちら



《スクーリング》+《eラーニング》 で、指導に自信を持てるプログラム

“年間に6回”、ポイントを抑えた対面研修《スクーリング》と、その予習復習をご自身のペースで行い、理解を深めるためのオンライン研修《eラーニング》で行われます。

リズム、ティーチング、ピアノ演奏法というカリキュラムの他、子どもたちへの指導風景を見ることも出来ます。



《スクーリング》 対面で実践的手法を学びます

- リトミックは人との活動が基本。実際に“音に反応”してみましょう。
- 「保育」「音楽教室」などの様々な指導環境でポイントとなる技術的・理論的な内容を実践で習得します。



《eラーニング》(60分) オンラインで繰り返し学びます

- 指導書や《スクーリング》の内容をご自身のペースで「予習・復習」することができます。
- ポイントとなる項目の指導風景をオンラインで見学できます。

応募要項概要

- 指導者養成コース(月例研修会)の受講受付は1年単位です。
- 初めての方は、まず「初級コース」にお申し込みください。
- お子様連れでの受講はお断りいたします。
- 研修会場での録音、撮影、録画はお断りいたします。
- 研修日程や会場は、予告の上変更となる場合がございます。
- インターネット通信環境や、通信可能な機器(パソコンや、スマートフォン、タブレット端末など)、および受信可能なEmailアドレスが必要です。
- データ通信料等、インターネット利用にかかる費用については、受講者の負担となります。
- スクーリングを受講の際は、動きやすい服装と上履き(できるだけ底の薄いもの)を着用ください。

スクーリングを欠席する場合

次の場合などで、受講できない回は「動画(YouTube)」視聴による受講が可能です。

- 発熱・咳・全身痛等の症状がある場合は、研修の受講はお控えください。
- 《スクーリング》の欠席や受講できない場合は、後日配信される専用の研修動画視聴(eラーニングとは別配信)をもって、出席といたします。《eラーニング》、課題提出については通常通り行ってください。他会場での受講はできません。

こどものためのリトミック

実践に活かせるカリキュラム・1年目(初級)

スクーリング&eラーニング(予習・復習・課題提出)

	ティーチング・ピアノ演奏法	リズム
内容	3歳児指導法、ピアノ演奏法	リトミック教育、基礎リズム、カノンなど

※eラーニングによる、予習・復習・課題提出などがあります。

※eラーニングの復習では、実際のLesson動画をご覧いただくことができます。

※この他に、指導資格認定試験があります。

1年目	初級コース(指導法:3歳児) 任意で「リトミックバイエル指導法研修」を受講できます。
2年目	中級コース(指導法:2歳児) 任意で「ベビー」「1歳児」の指導資格取得研修を受講できます。
3年目	上級コース(指導法:4・5歳児) 任意で「園児のためのリトミック」指導資格取得研修を受講できます。
4年目	特別コース(ディプロマB取得) 教員養成校「ディプロマB」指導資格取得を目指すことができます。

園児のためのリトミック

五領域を重視したカリキュラム・1年目(初級)

スクーリング&eラーニング(予習・復習)

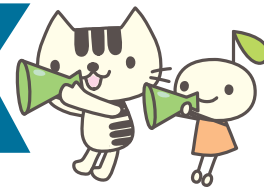
	ティーチング・ピアノ演奏法	リズム
内容	0・1・2歳児指導法、ピアノ演奏法	リトミック教育、基礎リズム、カノンなど

※eラーニングによる、予習・復習などがあります。

※eラーニングの復習では、実際のLesson動画をご覧いただくことができます。

※この他に、指導資格認定試験があります。

1年目	初級コース(指導法:0・1・2歳児)
2年目	中級コース(指導法:3・4・5歳児)
3年目	上級コース(指導法研究と応用)



■応募資格

18歳以上で、子どもの教育に熱意のある方（学歴・性別は不問）

■スクーリング会場

新宿マイスタジオ（新宿区西新宿7-9-17第一伊藤ビル4階Bスタジオ）JR他各線「新宿駅」より徒歩5分

■スクーリング日時

2025年6月から翌年3月までの日曜日コースと木曜日コース（年間6回、2月は資格認定試験）

こどものためのリトミック

コース	時間	Unit 1	Unit 2	Unit 3	Unit 4	Unit 5	試験	Unit 6
日曜	9:40~11:10 (9:30集合)	6/22	7/20	9/28	11/30	1/25	2/15	3/15
木曜	9:50~11:20 (9:40集合)	6/19	7/10	9/11	11/13	1/8	2/12	3/12

園児のためのリトミック

コース	時間	Unit 1	Unit 2	Unit 3	Unit 4	Unit 5	試験	Unit 6
日曜	11:40~13:40 (11:30集合)	6/8	7/6	9/7	11/9	1/11	2/15	3/1

■eラーニング

各Unitのスクーリング終了後、eラーニングは配信されます。

■募集人員

各30名（定員になり次第締め切らせていただきます）

※各会場10名に達しない場合はスタジオ・アンシャンテ（新宿区富久町）に会場を変更します。

お申し込みいただいたクラスが定員に達していた場合、あらかじめ希望順（優先順）をお示しいただいた方へは、定員に達していないクラスを、希望順にご案内させていただきます。「ご質問・ご要望」に、希望順を入力ください。

■受講料

こどものためのリトミック

入会金	11,000円（税込、新入会時のみ）
年会費	7,700円（税込、年間）
受講料	38,500円（税込、6 Unit分）
教材費	12,870円（税込、年間）
費用合計	70,070円（税込）

園児のためのリトミック

入会金	11,000円（税込、新入会時のみ）
年会費	7,700円（税込、年間）
受講料	38,500円（税込、6 Unit分）
教材費	5,720円（税込、年間）
費用合計	62,920円（税込）

※翌年2月の「資格認定試験」を受験される場合は、受験料8,800円（税込）が別途必要となります。

※「年会費」を払うことにより、リトミック研究センターの会員登録が行われ、研修会の受講が可能となります。

■申込方法

WEBからお申し込みください

リトミック研究センターWEB（<https://www.eurhythmics.or.jp/>）より

《お問い合わせ・資料請求》内の【月例研修会】お申込みフォームをご利用ください。

その後、受講料の[払い込み]または[クレジットカード決済]のご案内を差し上げます。

※申込到着後1週間以内に入金が確認されない場合は、キャンセルとなります。

■申込締切

2025年5月30日(金) ※当日消印有効（ただし、定員になり次第締め切ります）

※お申込後の返金をご容赦願います。

■お問合せ

〒162-0067 東京都新宿区富久町37-2

リトミック研究センター東京第二支局

メール：tokyo2@docomo.ne.jp TEL：090-5537-4689 森まで

ホームページ：https://tokyo2-rythmique.com/office

お申し込み
日程・会場の
詳細はこちら



※東京都内には、この他にも東京第一支局・東京第三支局がございます。ホームページにて検索してください。

個人情報の取り扱いについて：ご記入いただいたお名前、ご住所、電話番号等の個人情報に該当するものは、当センターの本部、支局または、業務委託先からのご案内、ご連絡に限って使用することをご了承の上、お申込みください。

第22回 リトミック春季特別講習会のご案内

後援：公益財団法人日本レクリエーション協会 特定非営利活動法人東京モンテッソーリ教育研究所



2025年4月27日(日) 一般9:30 会員10:00 ~12:30まで (10分の休憩と質疑応答も含まれます)

内容：①レッツ・トライ・リトミック (楽しいリズム運動を体験しましょう)

②音楽教育の導入に活かすリトミック (園や小学校の合奏指導、ピアノやバイオリンなど楽器のお稽古)

講師：須賀紗織 (リトミック研究センター東京第二支局指導スタッフ・国本幼稚園講師・吹奏楽部リトミック指導)

締切：2025年4月15日(火) 申込書必着

2025年5月11日(日) 一般9:30 会員10:00 ~12:30まで (10分の休憩と質疑応答も含まれます)

内容：①レッツ・トライ・リトミック (楽しいリズム運動を体験しましょう)

②保育におけるリトミック (園児と楽しむリズムや音楽)

講師：青木めぐみ (リトミック研究センター東京第二支局指導スタッフ・ニチキッズ深沢坂上保育園講師)

締切：2025年5月2日(金) 申込書必着

■定員 30名 (定員になり次第締め切ります)

■費用 4,400円 (税込)

■会場 新宿マイスタジオ 4階Bスタジオ

東京都新宿区西新宿7-9-17 第一伊藤ビル4階Bスタジオ

【アクセス】 JR他各線 新宿駅より徒歩5分 <https://www.shinjukustudio.jp>

■申込方法

みずほ銀行新宿支店 (普通)2389608 加入者 森ミュージックワールド株式会社

上記へお振込みいただき、その受領証が明細書と必要事項を記入した申込書を写メして morichi@feel.ocn.ne.jp宛にメールしてください。

☆お申し込み後、持ち物などの受講票をメールいたします。

☆一度お振り込みいただいた費用は返金いたしません。

ただし、定員を超えたあとにお申し込みの方は、ご連絡の上返金いたします。

会場一覧・
詳細はこちら



第22回春季講習会に費用を振り込みの上申し込みます

2名以上の場合は、コピーをとってご利用ください・振り込みは合計でかまいません・会員は必ず会員番号と所属支局をご記入ください

氏名	ふりがな	区分(該当箇所を○)	会員番号・所属支局(会員のみ記入)
		会員 ・ 一般	会員No. 所属支局 支局
住所	〒		
メールアドレス		携帯番号	
※必須			
参加希望日時	<input type="checkbox"/> 4月27日(日)		<input type="checkbox"/> 5月11日(日)
領収証が必要な方は、宛名をご記入ください(当日お渡します)。		受講料振込証明書の上部をのりづけし、ここに貼付してください	

個人情報の取り扱いについて：ご記入いただいたお名前、ご住所、電話番号等の個人情報に該当するものは、当センターの本部、支局または、業務委託先からのご案内、ご連絡に限って使用することをご了承の上、お申込みください。

リトミック研究センター
東京第二支局

〒162-0067 東京都新宿区富久町37-2

リトミック研究センター東京第二支局

メール：tokyo2@docomo.ne.jp TEL：090-5537-4689 森まで

ホームページ：https://tokyo2-rythmique.com/office